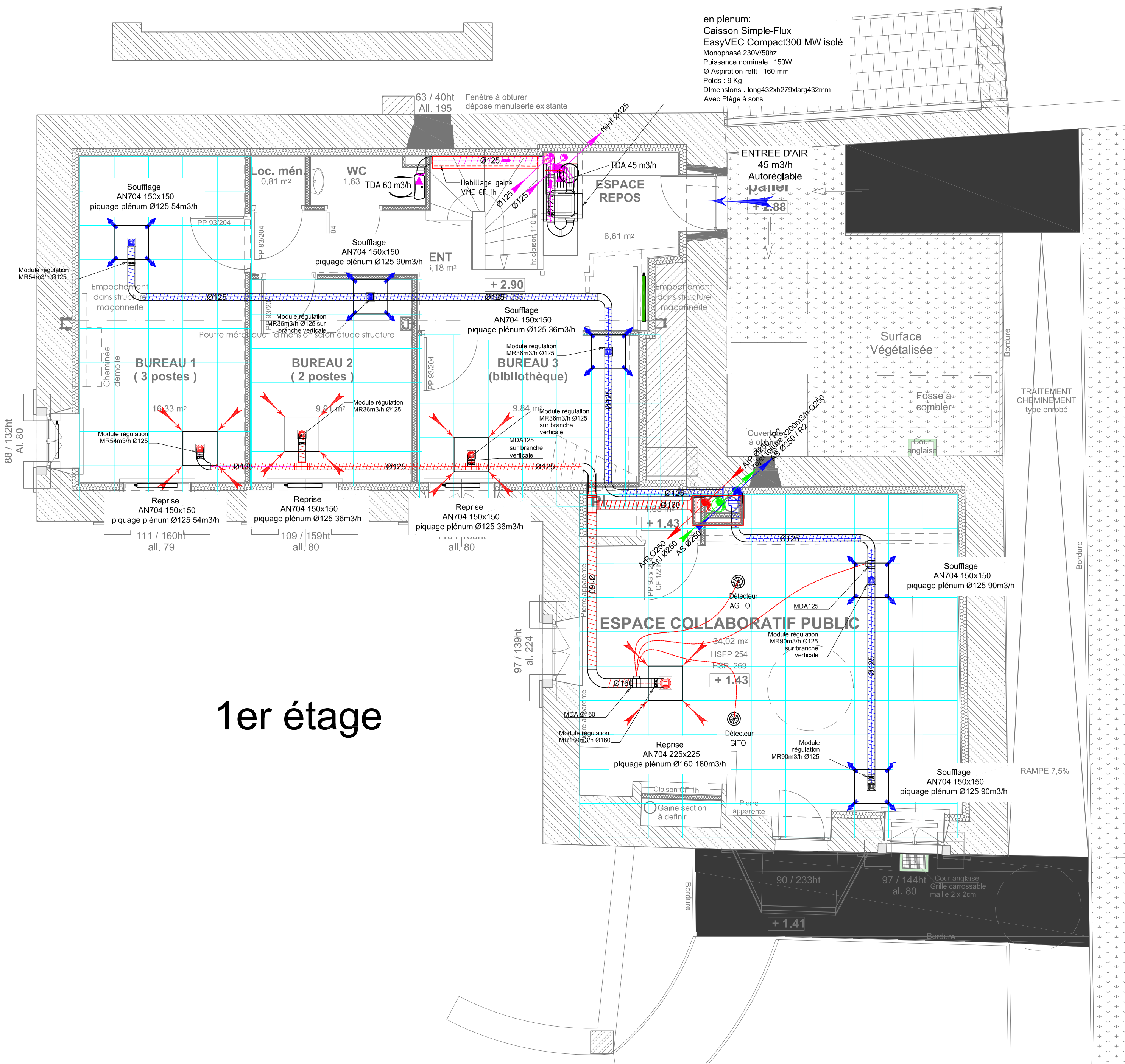
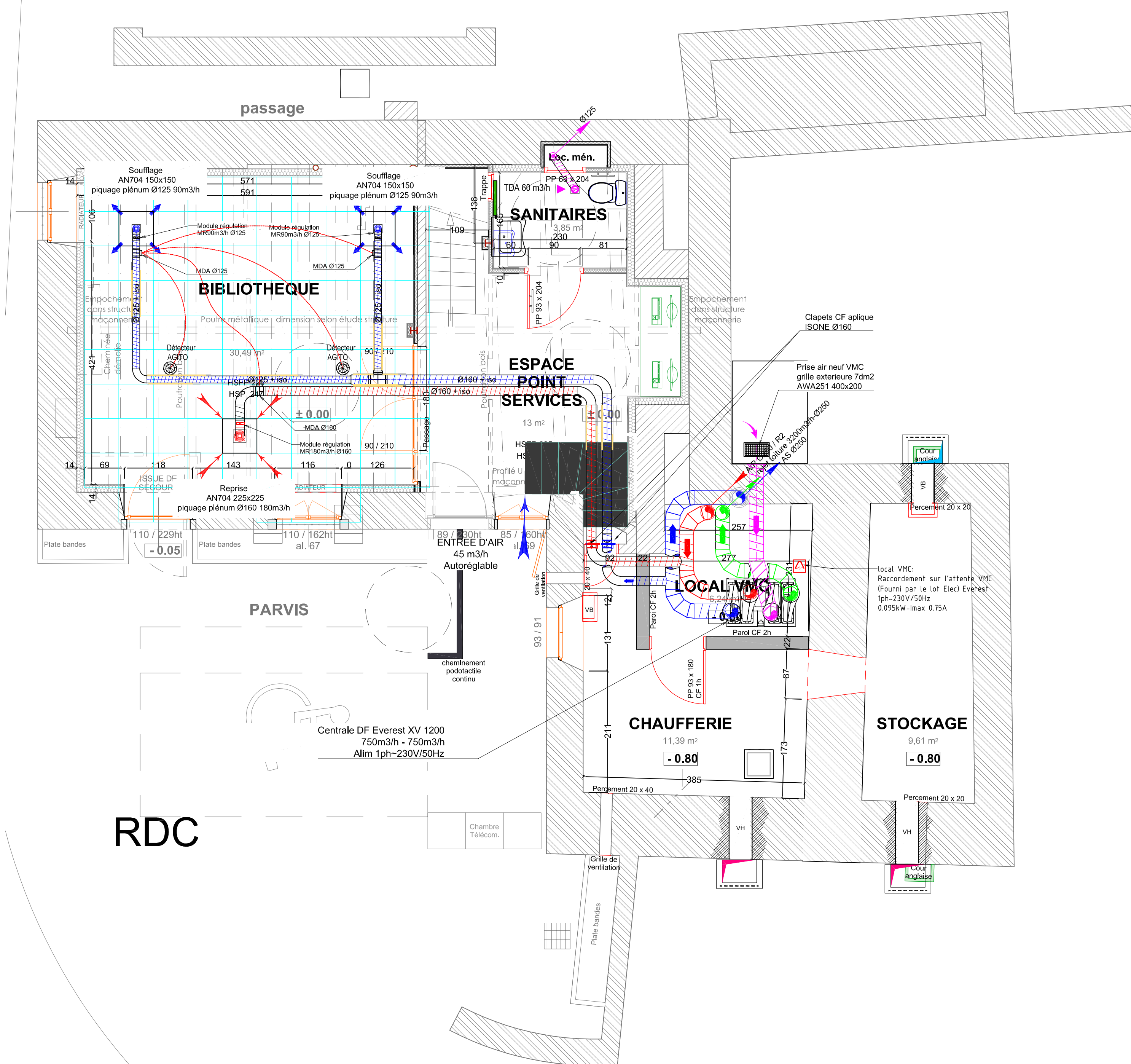


Combles



1er étage



RDC

LEGende VENTILATION

- Groupe extraction simple flux EasyVec Compact Micro-Watt 600
- Extraction VMC simple flux
- Extraction par bouches
- Gaine
- Piège à son
- Manchette souple
- Te
- Coude à 90°
- Coude à 90°

- Détecteur AGTO
- Détecteur type présence
- Module MDA (accouplement électrique à la charge du présent lot)

NOTA:

les réseaux principaux d'insufflation et d'extraction en double-flux seront en acier galvanisé rigide double-peau, isolés par 50mm de laine de roche

BUREAU D'ETUDES METHIEN PÉREZ

39, Route de Beauze
BP 69 - 23200 AUBUSSON
Tél : 05 55 67 77 40
Fax : 05 55 67 77 41
Mail : contact@bemp.pro

Réhabilitation d'un bâtiment existant pour la création d'un tiers-lieu
1, avenue Briand
19170 TARNAC

Maître d'ouvrage : COMCOM Vézère Monédières Millesources
15 Avenue du Général de Gaulle
19260 TREIGNAC

Architecte : sébastien claveyrolat architecte D.E.

Lot 8 :
VENTILATION MECANIQUE DOUBLE-FLUX
VENTILATION MECANIQUE SIMPLE FLUX

REZ DE CHAUSSEE
ETAGE - COMBLES

DCE	1/50	01/08/02	L.P
Phase	Echelle	N° Plan	Dessiné
G	08/03/2017	Modifications Ventilation	
Fa	24/06/2016	Rendu DCE	
E	10/06/2016	regard avec puisard et pompe de relevage	
D	03/06/2016	MAJ fonds de plans archi 02/06/2016	
C	27/05/2016	MAJ fonds de plans archi	
B	28/04/2016	MAJ numéros lots + remarques architecte	
IND	DATE	DESIGNATION	

Y-Matier Tarnac/Tiers lieu/Tiers lieu/Tiers lieu